

Trenger ditt adgangssystem en ansiktsløftning?



Ta vare på det du har!

Da du kjøpte nytt adgangssystem fra TrioVing a.s, fikk du det som var det mest moderne. Siden den gang har det skjedd en rivende generell teknologisk utvikling.

Vi leverer produkter og systemer som kan gi ditt system en ansiktsløftning!

I denne brosjyren får du vite mer om hva du kan gjøre med nettopp ditt adgangssystem.

TrioVing[®]
ASSA ABLOY

TrioVing a.s har vært leverandør av adgangssystemer siden 80-tallet og har levert mer enn 2000 slike systemer i Norge. Vi er størst på elektronisk avlåsning.

Dere som har kjøpt adgangssystemer av oss i alle år, vil ha fordelen av å kunne oppgradere, utvide og investere også i morgen.

Ett firma, ett nettverk, – ett samkjørt system.

Hvordan gjør du det?



Ny programvare?

Det er viktig å ha den siste versjonen av programvaren for å sikre at ditt system fungerer optimalt med dagens operativsystemer og sikkerhetskrav.

Nye prom'er?

En prom er en fysisk programvare som sitter i eldre utstyr. Oppgradering av prom'er i ditt system vil sikre at anlegget fungerer optimalt. Dette er en enkel oppgradering. Nyere utstyr oppdateres via Flash.

Ny leserteknologi?


Det har skjedd en endring fra magnetstripe til berøringfri teknologi. Dette gir vedlikeholdsfrie lesere og mer bekvem bruk. Det gir også bedre mulighet for kombinasjon med våre nye kortlåser.

Nytt system?

Både RiTa og S4000 kan oppgraderes til våre helt nye og tidsriktige systemer; ARX og RX. Dette er svært lønnsomt i forhold til å bytte hele anlegget. Se i denne brosjyren hva du kan gjøre.

Nye kortlåser?

Nå kan du utvide ditt adgangssystem med kortlåser på innvendige dører. Det betyr blant annet at du kan bruke kortet helt inn på kontoret og slipper å dele ut nøkler til de ansatte.



Dersom du vedlikeholder og oppgraderer, vil du få et optimalisert system som du kan ha større glede av i flere år fremover. Du høyner anleggets sikkerhet, driftssikkerhet og vår evne til å gi deg god service. Oppgradering lønner seg fremfor å vente til du må kjøpe nytt. Du kan også løfte deg opp til et helt nytt system – uten at du trenger å bytte ut alt.

TrioVing a.s har et landsdekkende forhandler- og låsesmednettverk;- TrioVing Sikkerhetssentere med høy kompetanse og langsiktig satsing.

Som sluttbruker har du kun én å forholde deg til som har kompetanse på helheten i din sikkerhetsløsning, -fra enkle beslag til avanserte sikkerhetssystemer.

Se under forhandlere på www.trioving.no

TrioVing
SIKKERHETSENTER

S4000

Solicard S4000 adgangssystem ble introdusert i 1997, og utgikk i 2007 på grunn av EUs nye RoHS direktiv. TrioVing vil holde reservedeler i minst 5 år fra 2007. S4000 ble veldig populær fordi den var enkel å lære seg både for installatører og slutt kunder, og det er solgt over 700 anlegg.



S4000 kom først med en sentral som hadde direkte tilkobling for PC via en PC-boks 4007 og seriekabel. Programvare og prom i sentral varierte oppover fra 1.27 og opp til 1.44. Prom og PC-program må ha lik versjon. Vi har ikke mulighet for å oppgradere prom til den første versjonen av S4000, men vi kan supportere med PC-program til alle versjoner. Dersom en sentral "ryker" vil det være mest hensiktsmessig å gå over til våre nyere systemer RX eller ARX. Så lenge S4000II hovedkort kan skaffes, så kan vi levere dette, - men sammen med en CL20 blir kostnaden omtrent det samme som å oppgradere til RX.

I 2003 kom S4000II med nytt hovedkort og CL20 signalomformer slik at man kunne kommunisere inntil 1 km mellom sentral og PC. Prom og PC-program fikk versjon 2, og den siste tilgjengelige promversjonen er 2.05 med tilhørende PC-program versjon 2.10

Dersom man har DAC versjon 4.54 eller nyere kan man enkelt bytte til nye typer lesere. Se tabell bakerst i brosjyren.



RiTA

Solicard 6000 systemet og RiTA programvare er levert fra TrioVing a.s siden 1995 og selges fortsatt. Det anbefales at utstyr og programvare oppgraderes til siste versjon, men man kan også vurdere en overgang til vårt nye system ARX. Det er også enkelt å bytte til nye kortteknologier.

RiTA programvare bør oppgraders til versjon 3.10 for optimal drift og nye funksjoner.

Undersentral 6300 kan oppgraderes med siste versjon prom 8.xx som kommuniserer med RiTA 3.10 og gir mulighet for tilkobling av forskjellige kortteknologier.

Dersom en 6300 "ryker" kan den erstattes med en under-sentral 6304 som har stort sett like tilkoblinger og alt på ett kort. Det samme gjelder en Master eller en Slave i ARX systemet.

Undersentral 6416 kan oppgraders med nyeste versjon av prom 3.46 eller nyere for å kommunisere bedre med RiTA 3.10 og for optimal drift. 6416 takler fint nye leserteknologier. Dersom 6416 "ryker" kan den erstattes av en fullt ut kompatibel undersentral 6516 som i realiteten er en ARX sentral med et spesielt dørkort.

Ved oppgradering til ARX vil sentralen 6516 kunne beholdes fullt ut. Ellers benyttes sentral type 9016 ved oppgradering til ARX.

Dørkort 4014LCII for 6416 og 6516 er felles ved utvidelser.

Eldre dørkort 4014LC bør byttes til 4014LCII da de drar uforholdsmessig mye strøm. 6516 krever dette dørkortet.



Oppgradering fra RiTA til ARX

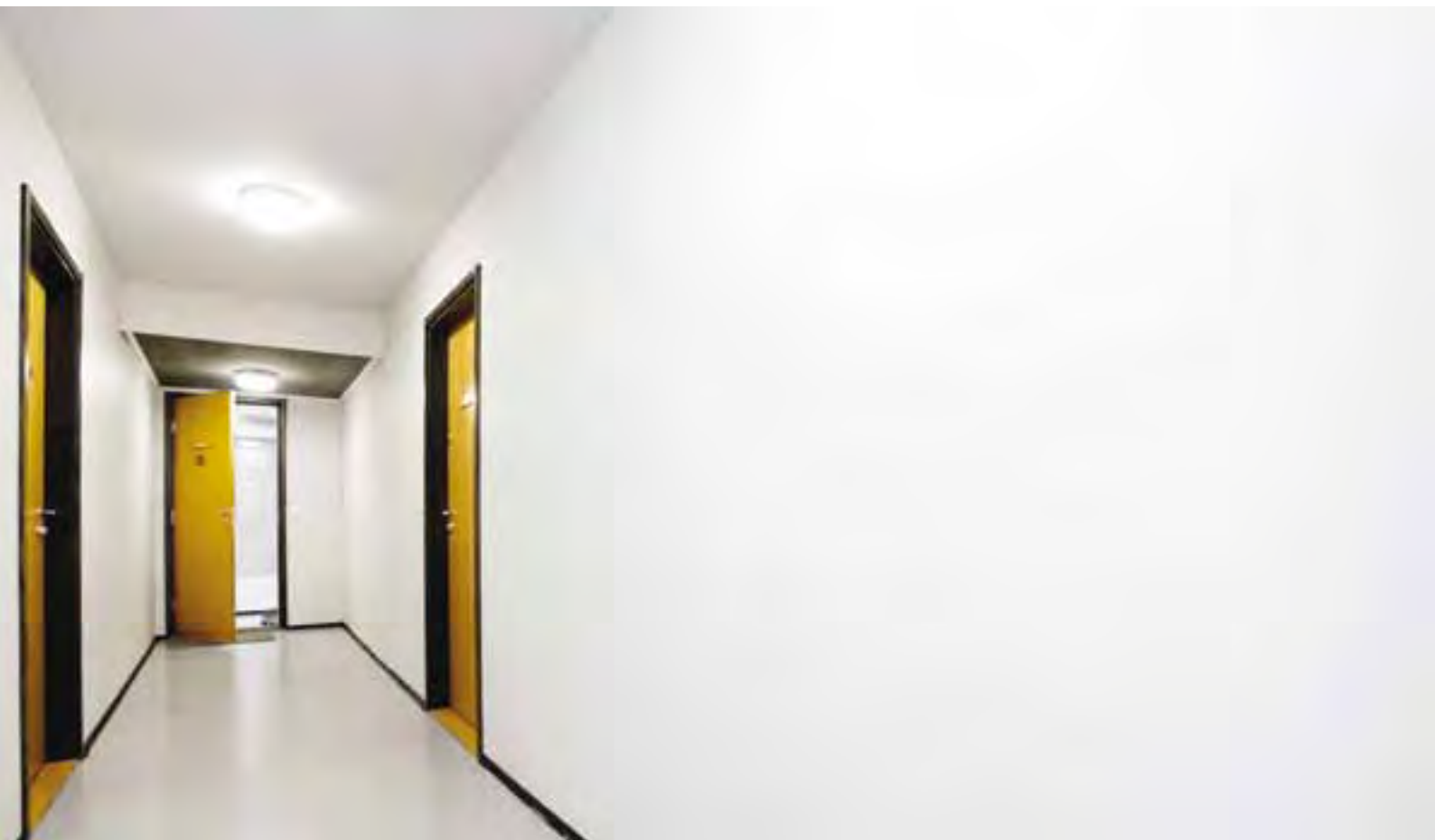
Du kan oppgradere alt på en gang, eller ta det gradvis dersom anlegget er stort. I prinsippet beholder du kortene og alt utstyr til dørene, og oppgraderer sentraler og programvare. Du kan også velge å overføre persondata, kort og PIN-koder fra RiTA til ARX. Ved større anlegg kan man i en overgangsperiode kjøre ARX og RiTA parallelt, da betjenes alle kortene fra ARX.

Du har:	Oppgrader til:	Hensyn å ta:
Dørmiljø		Beholdes i de fleste tilfeller
Undersentral 6300	ARX Master eller ARX Slave	plugger flyttes over fra gammelt til nytt utstyr
Undersentral 6301	ARX 9101	omkobling må foretas
Undersentral 6304	ARX Master eller ARX Slave	plugger flyttes over fra gammelt til nytt utstyr
Undersentral 6308	Må byttes til DAC'er eller relekort RCE-16	avhengig av hvordan det er løst.
Undersentral 6416	ARX 9016 eller 9017	plugger og dørkort 4014LCII beholdes
Undersentral 6516	Beholdes fullt ut	Beholdes fullt ut

Spesialversjoner av 6300 med prom for heisstyring (HS) eller døkontroll (DK7) må erstattes av RCE-16 eller DACer

RX

RX er et enkelt system som er lett å komme i gang med, og som håndterer opp til 16 dører. Det er fleksibelt og krever ingen installasjon eller lisens da programvare og data er lagret i sentralens minne. RX programmeres fra en hvilken som helst PC med nettleser Internet Explorer® eller Mozilla Firefox®.



Systemet egner seg for anlegg med inntil 16 dører, og med et moderat antall kortbrukere.

Dersom behovene vokser underveis, kan sentralen konverteres til å inngå i et ARX ACCESS system. I ARX er det ingen begrensninger med hensyn til antall dører eller personer. Selv om man anskaffer RX i en startfase, så vil derfor hele investeringen kunne nyttiggjøres ved senere voksende behov.

RX settes i et nettverk og gis en dynamisk eller statisk IP-adresse. Ved programmering finner man sentralen i nettverket med medfølgende RXfinder, og åpner nettleser via dette.

En WEB-side kommer så opp og

spør etter brukernavn og passord. Riktig pålogging tar deg inn i programmet.

Sentralen arbeider helt autonomt, dvs. den fungerer helt uavhengig av nettverket eller den PC som den blir programmert fra. Det kan og bør tas regelmessig sikkerhetskopier av enheten til den PC man jobber på.

I grunnutførelse er sentralen bestykket med ett loopkort for tilknytning av 4 dører. Sentralen kan enkelt bygges ut med ytterligere 3 loopkort som gjør den i stand til å håndtere 16 dører. RX er også forberedt for Hi-O dørmiljøer.

RX vil være et naturlig valg hvis anlegg med S4000 skal oppgraderes. Da beholdes i praksis dørmiljøene som de er, mens sentralen oppgraderes.

Innlagte data i S4000 må legges inn på nytt i RX pr. i dag.



ARX

ARX ble introdusert i Norge i 2005, og er blitt meget godt mottatt av både forhandlere og brukere.

ARX har mange muligheter og har vist seg å være et stabilt og brukervennlig system.



Med sin moderne oppbygning med industristandarder, åpne grensesnitt og sikre nettverkløsninger, passer ARX for både små og store virksomheter. ARX har moderne driftssikker teknikk fra dør til server og logiske grensesnitt. ARX kan trygt benytte eksisterende nettverk uten ekstra kostnader.

ARX server og klient er basert på Java, og har innebygd Web server for funksjoner som "Mine Sider", "Melding" og "Booking" samt import og eksport av data.

ARX har moduler for import/eksport av data, heisstyring, sone, antipassback, porttelefon, sluse, booking, triggers, web-pakke og

domene. Det er i tillegg mulig å integrere med off-linesystemet TS1000, ID Works foto/ID, Galaxy FG-godkjent alarmsentral, NOCTU toppsystem og flere andre systemer.

Oppgradering fra RiTA til ARX. Selv om RiTA fortsatt kan benyttes i mange år fremover, vil det være naturlig å se om man eventuelt bør oppgradere til ARX etter hvert:

- hvis anlegget trenger utvidelse i nær framtid.
- hvis man ønsker å kombinere med TS1000 innvendige kortlåser
- hvis man ønsker moderne kommunikasjon via nettverket.
- hvis man ønsker et moderne program som har mange funksjoner, og som stadig utvikles og fornyes.



Siden det er mange hensyn å ta bør en oppgradering fra RiTA til ARX prosjekteres i samarbeid med lokal autorisert forhandler.





...en investering som lønner seg!

Fremtidsrettet

ARX er et fremtidsrettet adgangssystem basert på industristandarder og åpne grensesnitt. Systemet passer for både små og store virksomheter, fra en til tusenvis av dører.

Moderne teknikk fra dør til server

ARX adgangssystem har komponenter som er utviklet for å passe sammen, og vi har tenkt både på sluttbruker og installatør slik at både installasjon og service kan utføres kjapt og sikkert. Logisk grensesnitt, driftssikre produkter og sikker kommunikasjon.

En del av nettverket

ARX adgangssystem utnytter dagens moderne nettverk og kjører sikker kommunikasjon fra første kontakt – uten ekstra kostnader. IT-avdelingen kan trygt slippe ARX inn i sin infrastruktur, og sikkerhetsansvarlig kan endelig benytte sitt eksisterende nettverk for styring av adgangssystemet, noe som gir god økonomi både ved anskaffelse og over tid.

WEB server

ARX har i tillegg til vanlig klient basert på Java også innebygd WEB-server som gir mulighet til å laste ned klient fra hvor som helst i nettverket. Kortbruker kan logge seg inn på Mine Sider og endre sin PIN-kode, booke møterom og få beskjeder.

Integrasjon med Galaxy alarm

ARX har full integrasjon med Galaxy FG-godkjente alarmsentraler, og kan også integreres med de fleste alarmsentraler på relénivå.

Import og eksport via XML

ARX har eksport av personopplysninger samt realtime logg. ARX kan også importere personer med adgangsrettigheter og man kan åpne dører fra en enkelt web-side. Import og eksport modulene benyttes sammen med foto/ID, studentdatabaser (FEIDE) og toppsystemer for alarmpresentasjon. ARX er også kjørt sammen med EC besøkshåndtering og som felles program i overgang fra Solicard RiTA systemer

NOEN FUNKSJONER:

- Personstyrt låst/ulåst
- Alarmstyring
- Handikapfunksjon
- Trenerfunksjon
- Rømning
- Overfallsalarm
- Sone
- Antipassback
- Slusefunksjon
- Heisstyring
- Mine Sider
- Booking
- Vaskeromsstyring
- Foto-ID
- Registreringsleser
- Grafisk presentasjon
- Porttelefon
- Import og eksport i XML
- Berøringsfrie kort
- EM, MiFARE og andre
- Plug & Play installasjon



*Kombinasjonen
ARX og TS1000
kan utveksle
data via
nettverket.*





TS 1000

TS 1000-serien

består av frittstående kortlåser og kortlesere som benytter MIFARE® berøringsfri leseteknologi. Oppdatering fra PC til dør kan skje via kortet eller ved trådløs kommunikasjon.

Kortlåsene i TS 1000-serien er beregnet på montering i selve dørbladet og har innebygget berøringsfri leseenheter, flashminne, realtidsklokke, kalender og strømforsyning i form av batterier. Kortlåsene består av et utvendig- og et innvendig skilt, samt vridere.

All elektronikk, batterier og sperreelement for låsefunksjonen er av sikkerhetsmessige hensyn plassert i det innvendige skiltet. Det utvendige skiltet inneholder den berøringsfrie leseenheden og leveres forberedt for montering av oval sylinder for mekanisk nøkkeloverstyring.

Kortleserne i TS 1000-serien er frittstående enheter som er beregnet på å fungere sammen med en elektrisk låsenhet (f.eks. motor/solenoidlås, el. sluttstykke eller magnetlås).

Kortleserne benytter fast driftsspenning og har en potensialfri relèutgang. Leserene leveres med separat termineringsboks, noe som reduserer risikoen for manipulering.

Skaplås i TS 1000-serien er basert på samme teknologi som kortlåsene og kortleserne. Skaplåsene egner seg godt for kortbasert avlåsning av garderobeskap, medisinskap etc.

Auto Oppdatering er en tilleggsfunksjon i TS 1000 som gjør at kortbrukerne selv oppdaterer sine adgangsrettigheter med hjelp av en eller flere Auto Oppdateringsenheter.

Auto Oppdateringsenhetene består av en kortleser og en kontrollenhet som står tilkoblet TS 1000 PC i nettverket.

TS 1000 kortlåser og kortlesere er en del av et off-line adgangssystem som blir administrert av en Windows-basert programvare med norske tekster og menyer. Med "off-line adgangssystem" menes et system der enhetene ikke er kabelmessig knyttet til hverandre, men som samtidig har funksjoner som gjør det mulig å overføre data mellom PC og dører på en enkel måte. I programvaren kan det defineres hvem som skal ha adgang hvor og når. Dette skjer i form av en adgangsmatrise i programvaren.



Kombiner gjerne on-line og off-line i samme system. Dette gir en økonomisk og fleksibel løsning.

NOEN FUNKSJONER:

- Blokkeringsfunksjon
- Tilbakerømming
- Manuell Låst/ Ulåst
- Tidsstyrt Låst/ Ulåst
- Aktiv innervrider
- Mekanisk nødåpning
- Trådløs oppdatering



Leserteknologier

Det har skjedd en endring fra magnetstripe til berøringsfri teknologi. Dette gir vedlikeholdsfrie lesere og mer bekvem bruk. Det gir også bedre mulighet for kombinasjon med våre nye kortlåsere.

De nye berøringsfrie kortene og brikkene er sikrere enn magnetstripekort, men husk at det er PIN-koden som hindrer uautorisert bruk, og at et sikkert kort også kan mistes. PIN-koden lagres aldri i kortet.

I våre berøringsfrie lesere benytter vi hovedsakelig leserteknologi type Mifare og EM4102.



On-line kortlesere mot ARX, RX, RiTA og S4000

Vi har berøringsfrie lesere med forskjellig leserteknologi og utforming. Både EM4102, Mifare og Hi-O lesere leveres både som sikker lesere for separat DAC* på innsiden, og kompakt løsning med innebygd DAC* i leseren. Leserne leveres i hvit eller sort utførelse, og noen av modellene leveres også i grå/sølv utførelse. Leserne er produsert med belyst rustfritt tastatur IP54 for utemiljø. De har tydelige symboler som viser adgang, om du må benytte PIN og alarmstyring.



On-line kortlås mot ARX, RX, RiTA og S4000

DBL34 er en kompakt kortlås for berøringsfrie kort og brikker. Leseren kan ikke manipuleres da den har DAC på innsiden. DBL34 leseren består av utvendig skilt med antenne og innvendig skilt med innebygd DAC* samt en ASSA 883 solenoidlås med delt vriderfalle. Det betyr at man alltid kommer ut. DBL34 benyttes først og fremst på dører der det ikke stilles spesielle krav til sikkerhet siden leseren ikke har tastatur for personlig kode. Benyttes f.eks til kontordører, omkleddingsrom, lagerrom. Kortlåsen kan miljømessig stå i en ytterdør, dersom innsiden har romtemperatur.



On-line porttelefon mot ARX

ECP-30 er en IP porttelefon med belyst display, EM4102 kortleser og kodelås i en kompakt enhet. Den kobles opp mot en 9017 ARX sentral. Personer og nummer administreres enkelt via ARX-programmet. Systemet knyttes mot en analog linje via en felles IP/analog enhet. Enheten ringer kun de nummer som er lagt inn, og man kan styre via tidsskjemaer når navn vises i display, når kodelås fungerer etc. Ved krav til høyere sikkerhet kan man i programmet legge til en DAC på innsiden som overtar styring av den elektriske låsen.



Off-line kortlås system TS 1000

TS 1000-serien består av kortlåsere og kortlesere både som stand-alone enheter og som off-linesystem. Systemet er basert på MIFARE® berøringsfri teknologi. TS 1000 gir deg mulighet til å etablere kortbasert løsning på innvendige dører som ikke har høye krav til sikkerhet. TS 1000 kombinert med ditt on-linesystem gir deg en kortbasert, kostnadseffektiv løsning. Man kan gå over til MIFARE® berøringsfri teknologi på hele anlegget, eller man kan benytte kombinasjonskort som inneholder flere teknologier i samme kort. Det betyr at kortene virker på både eldre og nye systemer. TS 1000 off-linesystem er PC-basert og kan integreres med et ARX on-linesystem.



OPPGRADERING/UT

Du har i dag	Antall dører	Har sentral	Har lesertype	Din
S4000 tidligere enn 1.44 inntil 16	S4000	magnetstripe	Berøringsfrie lesere	Nytt hovedkort S40
S4000 tidligere enn 1.44	inntil 16	S4000	magnetstripe	Nytt system
S4000 1.44 eller 2.05/2.10	inntil 16	S4000	magnetstripe	Berøringsfrie lesere
S4000 1.44 eller 2.05/2.10	inntil 16	S4000	magnetstripe	Nytt system
S4000 1.44 eller 2.05/2.10	inntil 16	S4000	Berøringsfrie lesere	Nytt system
S4000 1.44 eller 2.05/2.10	inntil 16	S4000	alle typer	ønsker mer enn 16 d
S4000 1.44 eller 2.05/2.10	inntil 16	S4000	alle typer	ønsker å kjøre via ne
S4000 1.44 eller 2.05/2.10	inntil 16	S4000	alle typer	ønsker å benytte fle
AC2 (før RiTA)	alle antall	6300	magnetstripe	Nytt system, berøri
AC2 (før RiTA)	inntil 16	6300	magnetstripe	Nytt system, berøri
AC2 (før RiTA)	over 16	6300	magnetstripe	Nytt system, berøri
RiTA eldre enn 3.10	inntil 16	6300	magnetstripe	Siste versjon, berøri
RiTA eldre enn 3.10	alle antall	6300/6416	magnetstripe	Siste versjon, berøri
RiTA eldre enn 3.10	inntil 16	6300	magnetstripe	Nytt system, berøri
RiTA eldre enn 3.10	inntil 16	6416	magnetstripe	Nytt system, berøri
RiTA alle versjoner	alle antall	alle typer	berøringsfritt	*Funksjoner som AR
RiTA alle versjoner	inntil 16	6416	berøringsfritt	*Funksjoner som RX
RiTA 3.1 (siste versjoner)	alle antall	alle typer	alle typer	*Funksjoner som AR
RiTA alle versjoner	alle antall	6516	alle typer	*Funksjoner som AR
RX	inntil 16	RX	alle typer	ønsker mer enn 16 d

* Se sidene 4,5 og 6 for me

TSKIFTINGSTABELL

Ønsker	Mulig oppgradering til	Hensyn å ta
00 2.05 + CL-20 program	1) og Minimum DAC versjon 4.54	
	adgangssystemet RX eller ARX	2) og Minimum DAC versjon 4.54
	Du kan beholde Sentral/program	Minimum DAC versjon 4.54
	adgangssystemet RX eller ARX	Minimum DAC versjon 4.54
	adgangssystemet RX eller ARX	Minimum DAC versjon 4.54
dører	adgangssystemet RX eller ARX	Minimum DAC versjon 4.54
ett	adgangssystemet RX eller ARX	Minimum DAC versjon 4.55
re klienter	adgangssystemet ARX (og RX)	Minimum DAC versjon 4.56
ngsfritt	RiTA 3.10	Oppgradere 6300 til prom 8.xx
ngsfritt	Adgangssystemet RX eller ARX	Bytte til Master og Slave sentraler
ngsfritt	Adgangssystemet ARX	Bytte til RX sentral + DAC på alle dører
ngsfritt	RiTA 3.10	Oppgradere 6300 til prom 8.xx
ngsfritt	RiTA 3.10	Oppgradere prom i 6300 til 8.xx og 6416 til 3.46
ngsfritt	Adgangssystemet ARX	Bytte til Master og Slave sentraler
ngsfritt	Adgangssystemet RX	Bytte til RX sentral, Minimum DAC versjon 4.54
RX gir	Adgangssystemet ARX	Bytte til Master, Slave og 9016 sentraler
X gir	Adgangssystemet RX	Bytte til 9016 sentraler
RX gir -over tid	Adgangssystemet ARX parallelt med RiTA	Se eget opplegg
RX gir	Adgangssystemet ARX	6516 sentral blir en ARX sentral uten noe ekstra.
dører	Adgangssystemet ARX	

Det er lønnsomt å
ta vare på det man har!



*Du kan løfte deg opp til et helt nytt nivå
– uten at du trenger å bytte ut alt, eller gjøre store inngrep!*

TrioVing a.s
Moss, Oslo, Bergen, Trondheim
Tlf: 69 24 52 00
E-post: post@trioving.no
www.trioving.no



SMG/Trykk: Stems Trykkeri/5000/1 0.2009/5006164

ASSA ABLOY is the global leader in door opening solutions, dedicated to satisfying end-user needs for security, safety and convenience.

TrioVing[®]
ASSA ABLOY